

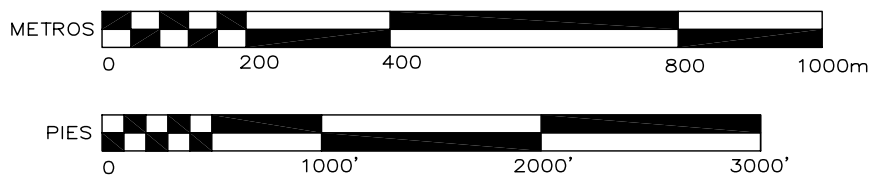
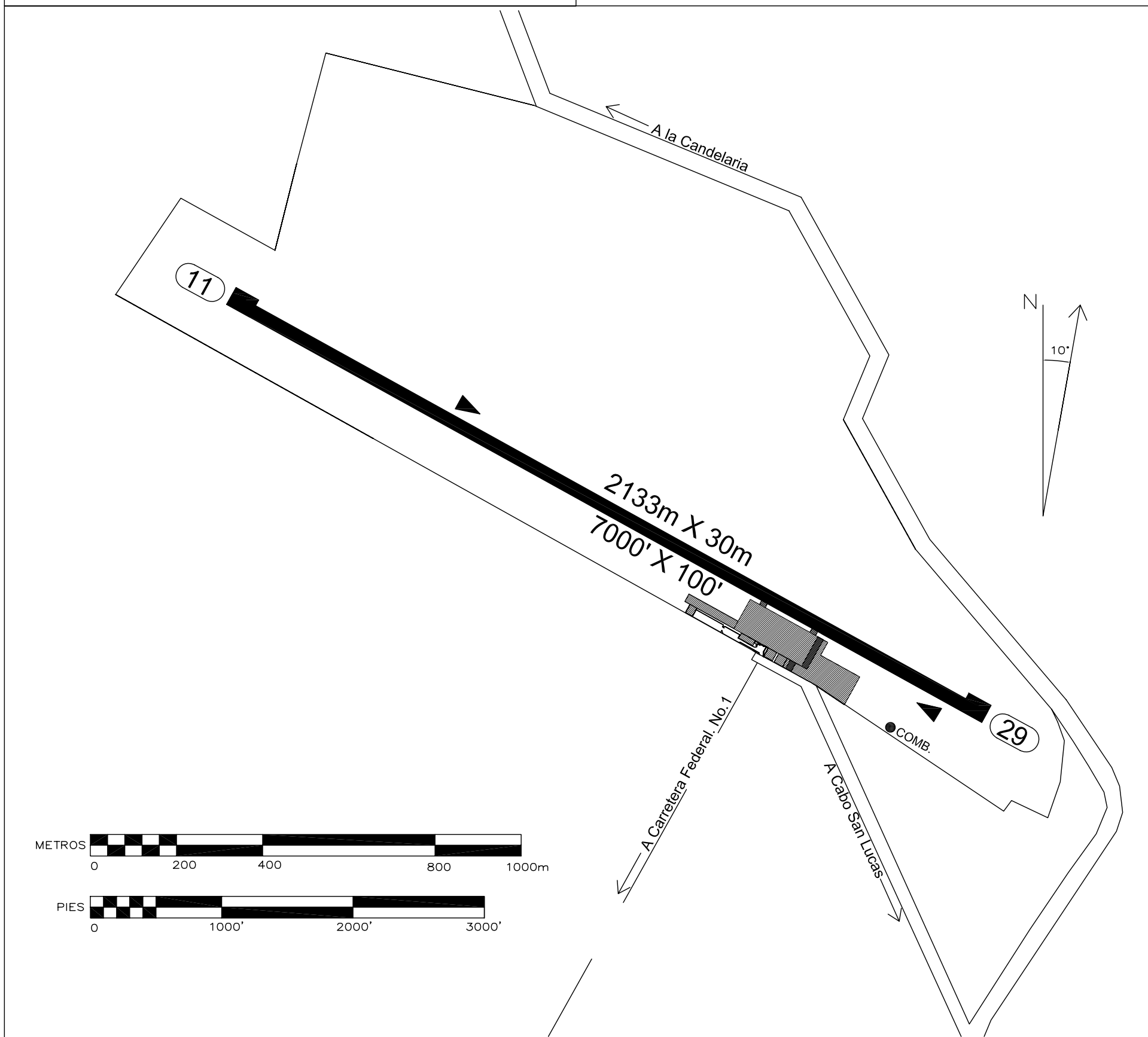
RADIO.-

TWR 118.75
UNICOM 122.8

CABO SAN LUCAS B.C.S. AERODROMO

ELEV. 210M 690'
AFTN MMSL

22°56' N 109°57'W



INFORMACION ADICIONAL DE PISTAS

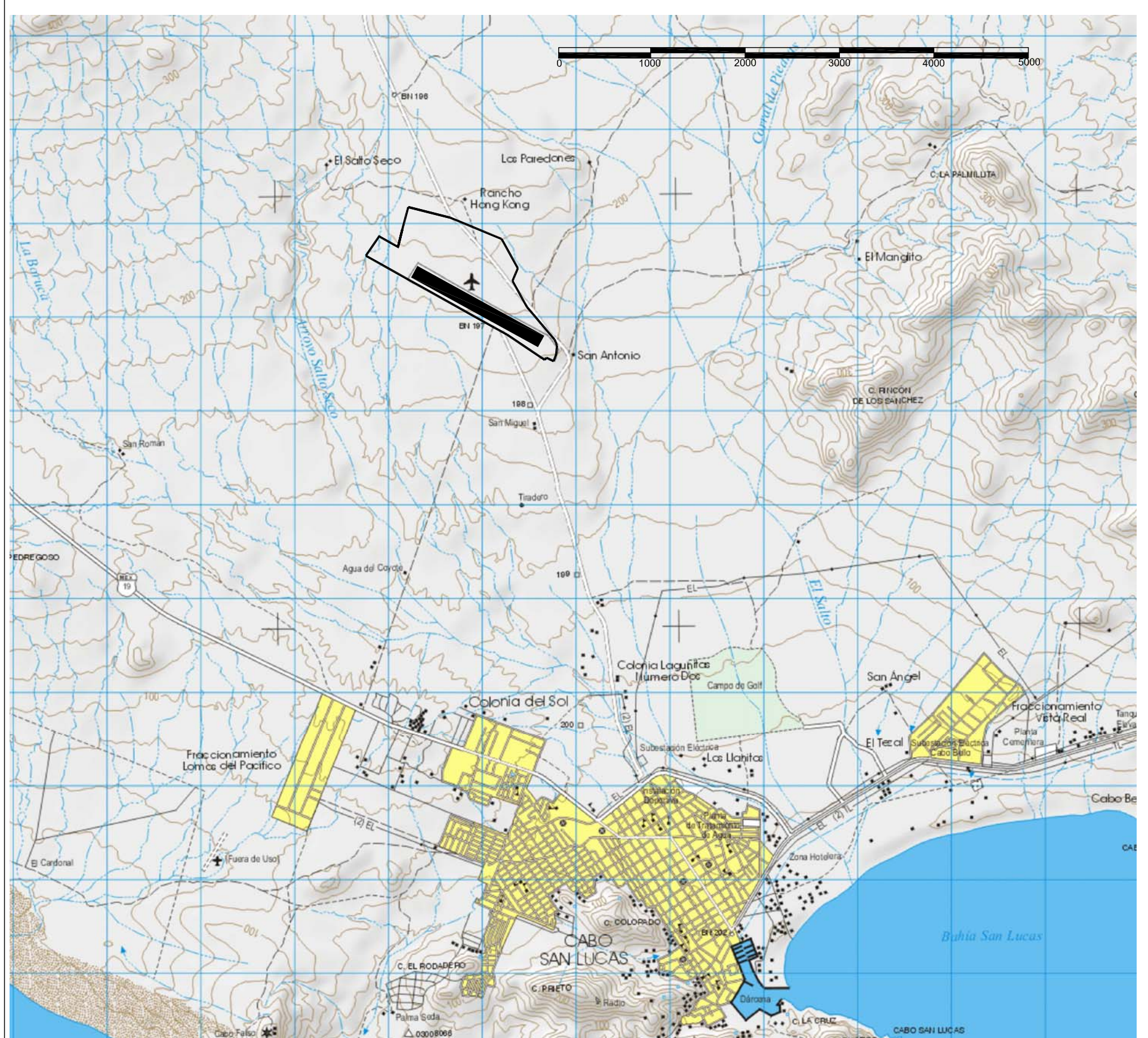
PISTA	ILUMINACION	LONGITUDES UTILIZABLES				ANCHO	
		ATERRIJAZE		DESPEGUE		MTS.	PIES
		MTS.	PIES	MTS.	PIES		
11		2133	7000	2133	7000	30	100
29		2133	7000	2133	7000		

MINIMOS METEOROLOGICOS
TECHO EN PIES Y VISIBILIDAD EN MILLAS ST

EQUIPO	DESPEGUE		ARP 22 56.907 N 109 56.324 W
	DIA	NOCHE	
1 Y 2 MOTORES	VFR	NA	

NOTAS:
 PLATAFORMAS DE VIRAJE EN AMBAS CABECERAS 60M LARGO X 45M ANCHO
 TERMINAL DE AVIACION GENERAL
 PLATAFORMA DE ESTACIONAMIENTO 22,500M2 (242,000SQ FT)
 PISTA CONCRETO ASFALTICO PCN 52
 GAS AVION 100LL Y JET A1 FUEL

RADIO.- UNICOM 122.8	TORRE DE CONTROL 118.75	ELEV. 210M 690' VAR. MAG. 10°E AFTN MMSL
	C. APROXIMACION	C. TERRESTRE



--	--	--	--

	DIA	NOCHE	
	VFR	NA	